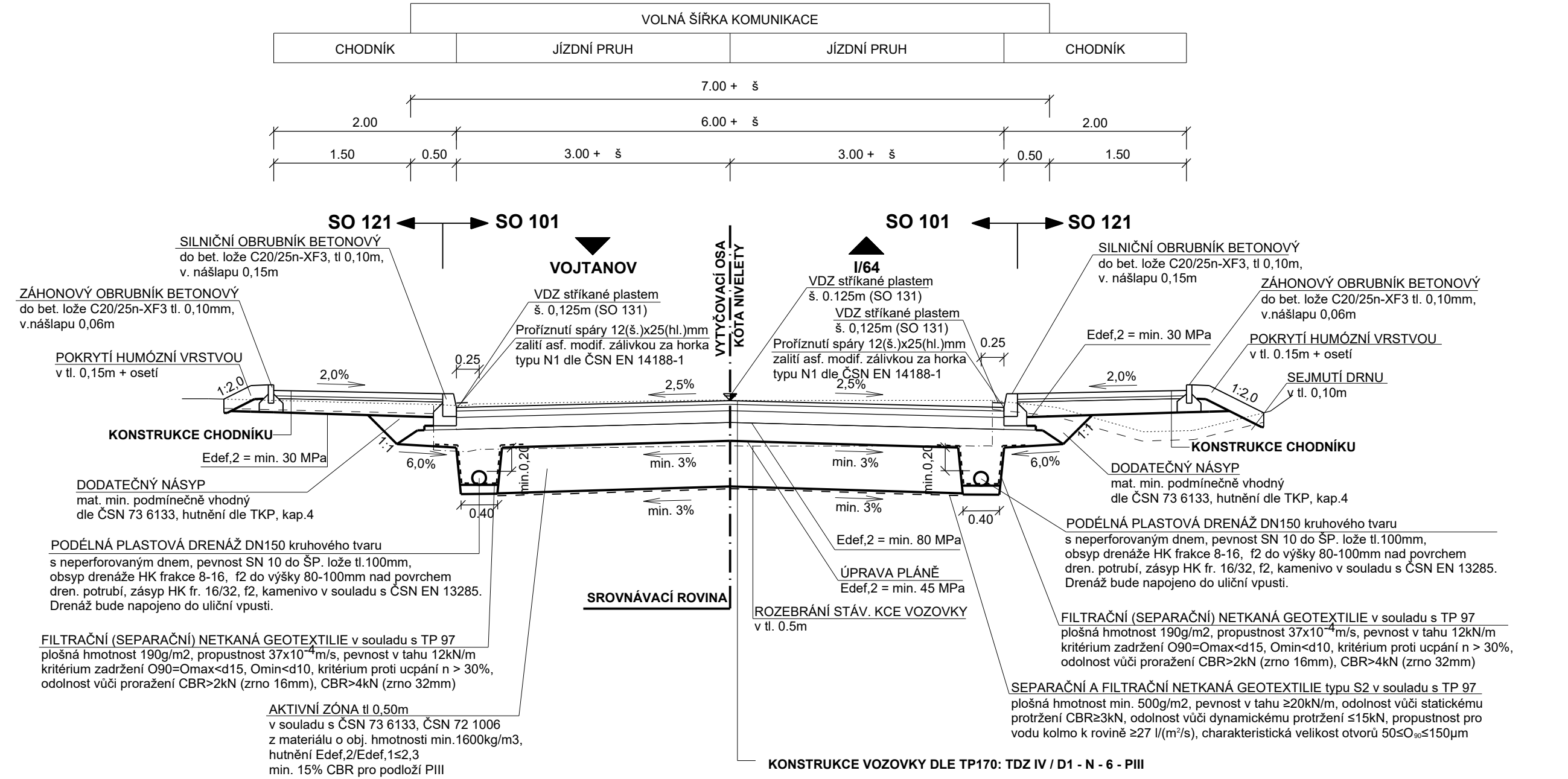


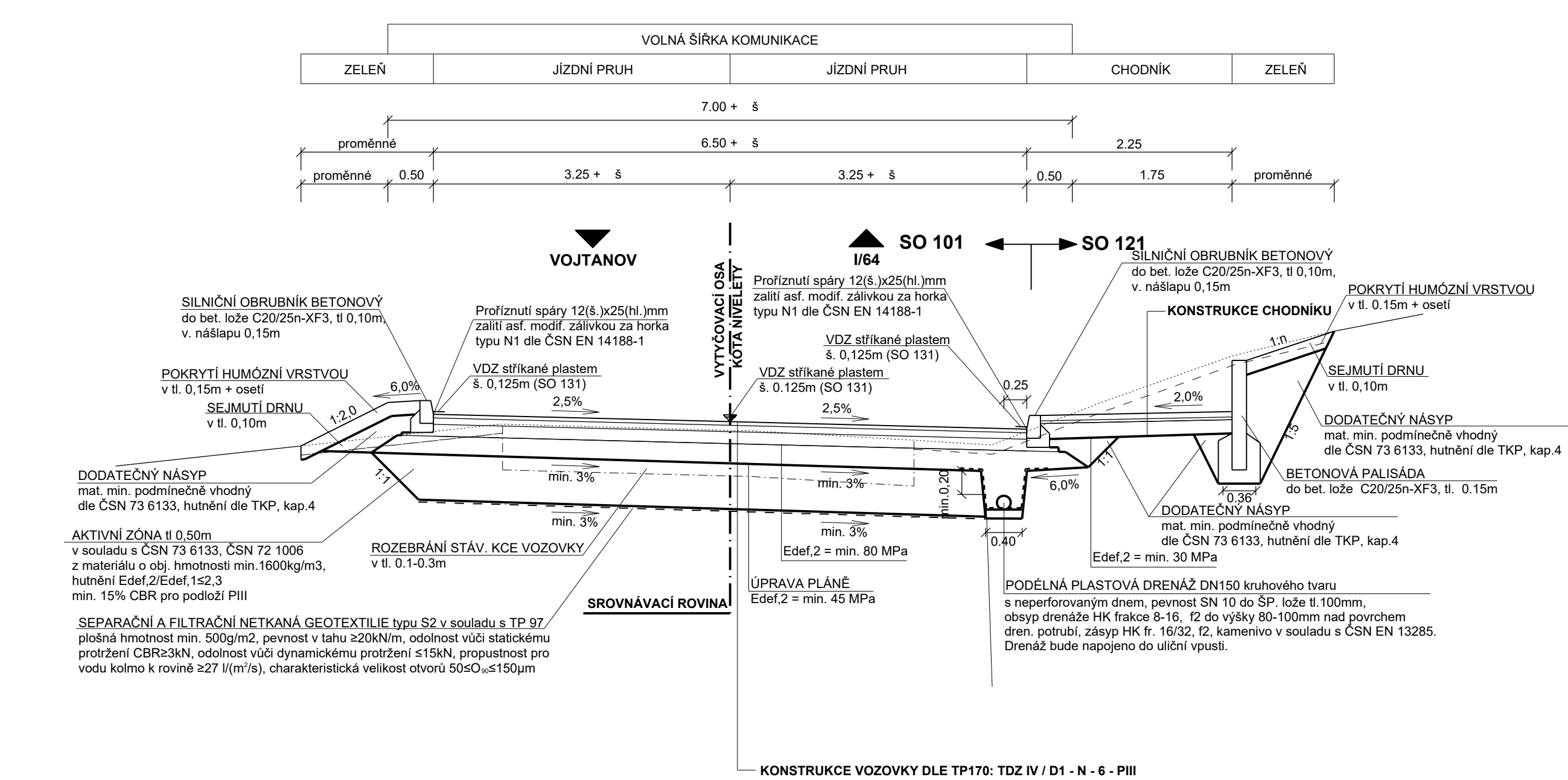
SO 101 - MODERNIZACE SILNICE II/213
VZOROVÉ PŘÍČNÉ ŘEZY, M 1:50

TŘÍDA DOPRAVNÍHO ZATÍŽENÍ III
NÁVRHOVÁ ÚROVEŇ PORUŠENÍ VOZOVKY D1
D1 - N - 6 - IV - PIII

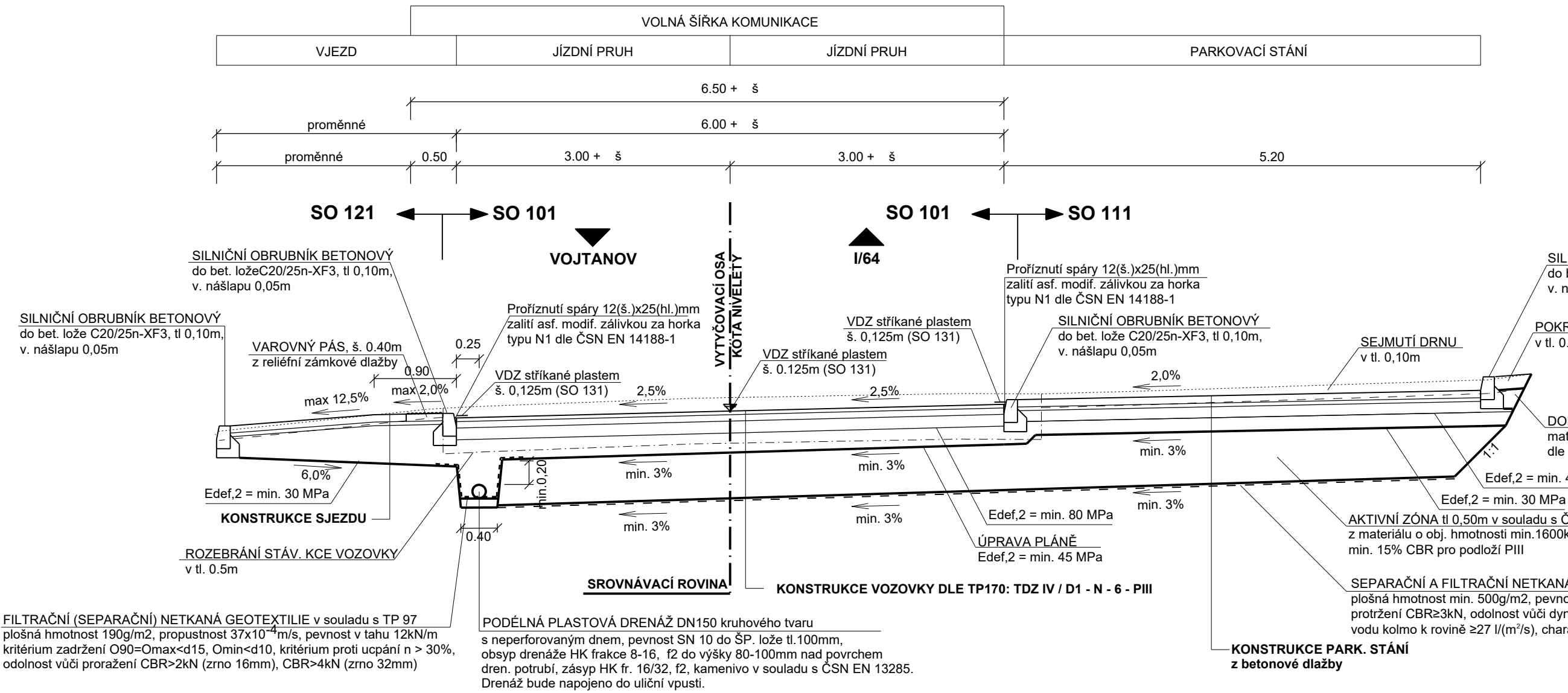
- v místě střechovitého sklonu vozovky s chodníkem na obou stranách



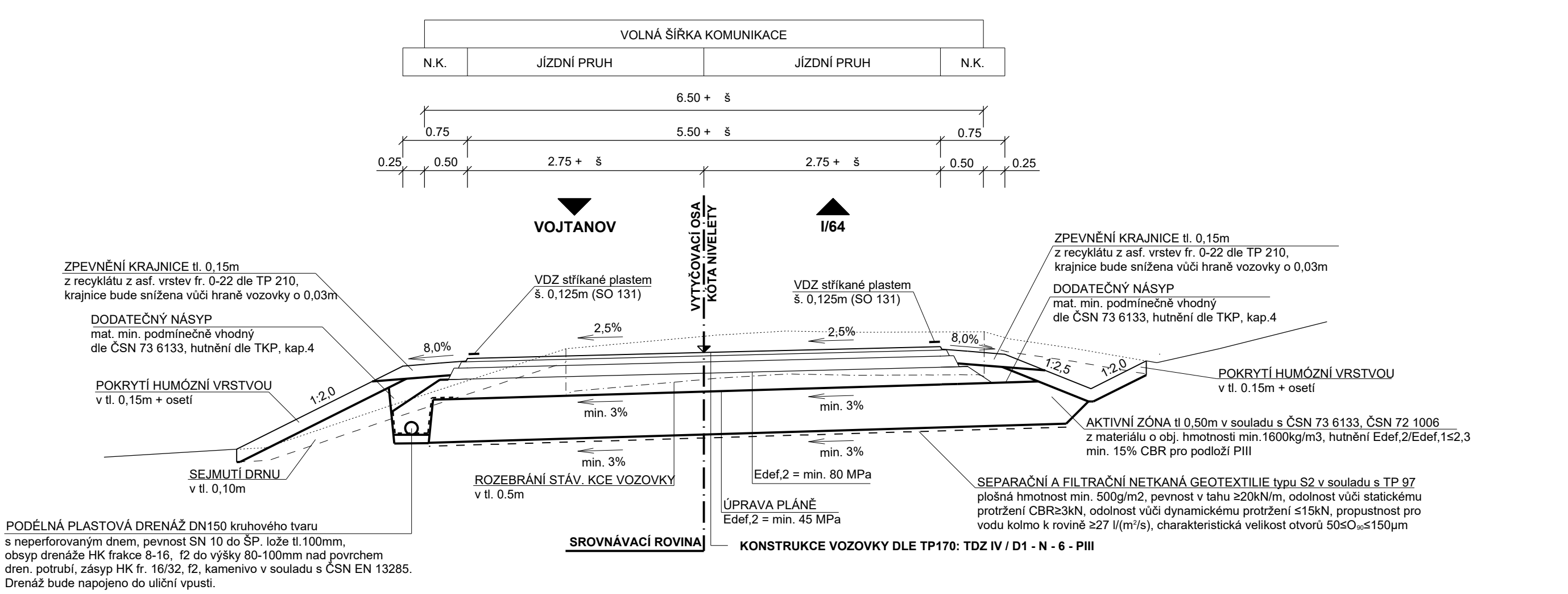
- v místě jednostranného sklonu vozovky s chodníkem a palisádou na pravé straně



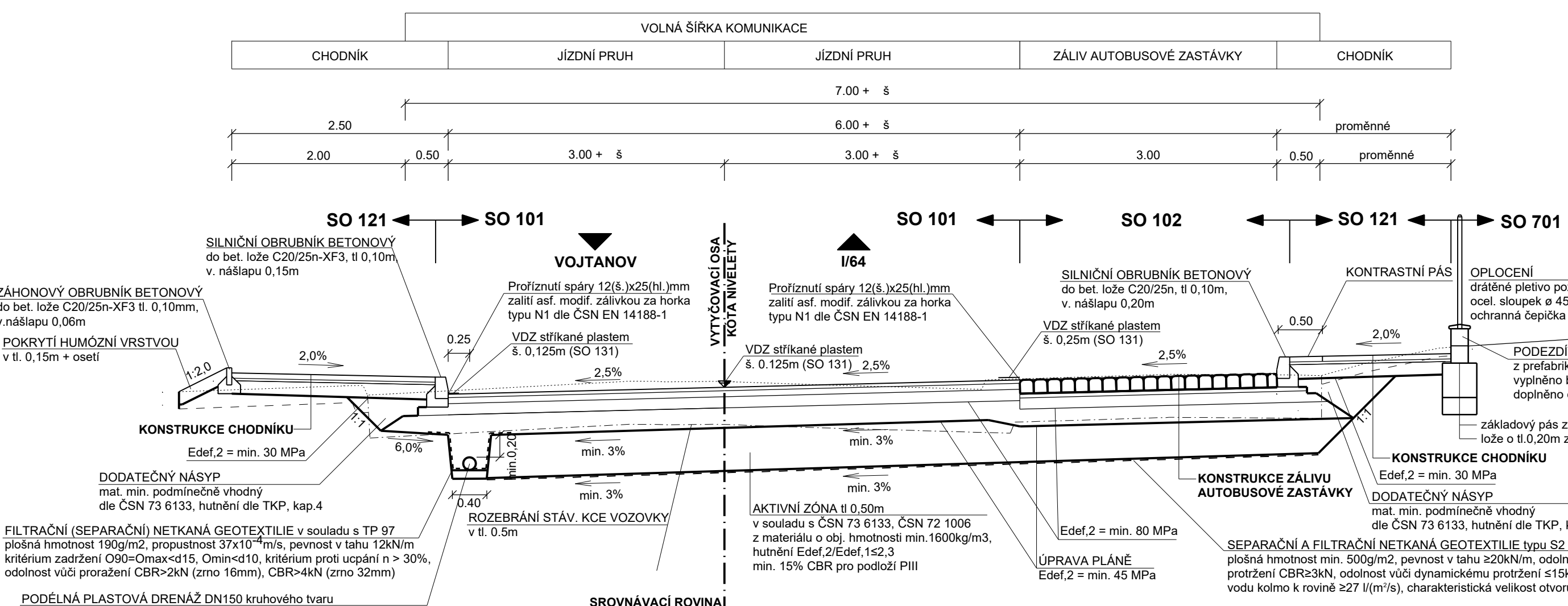
- kolmé parkování s detailem vjezdu



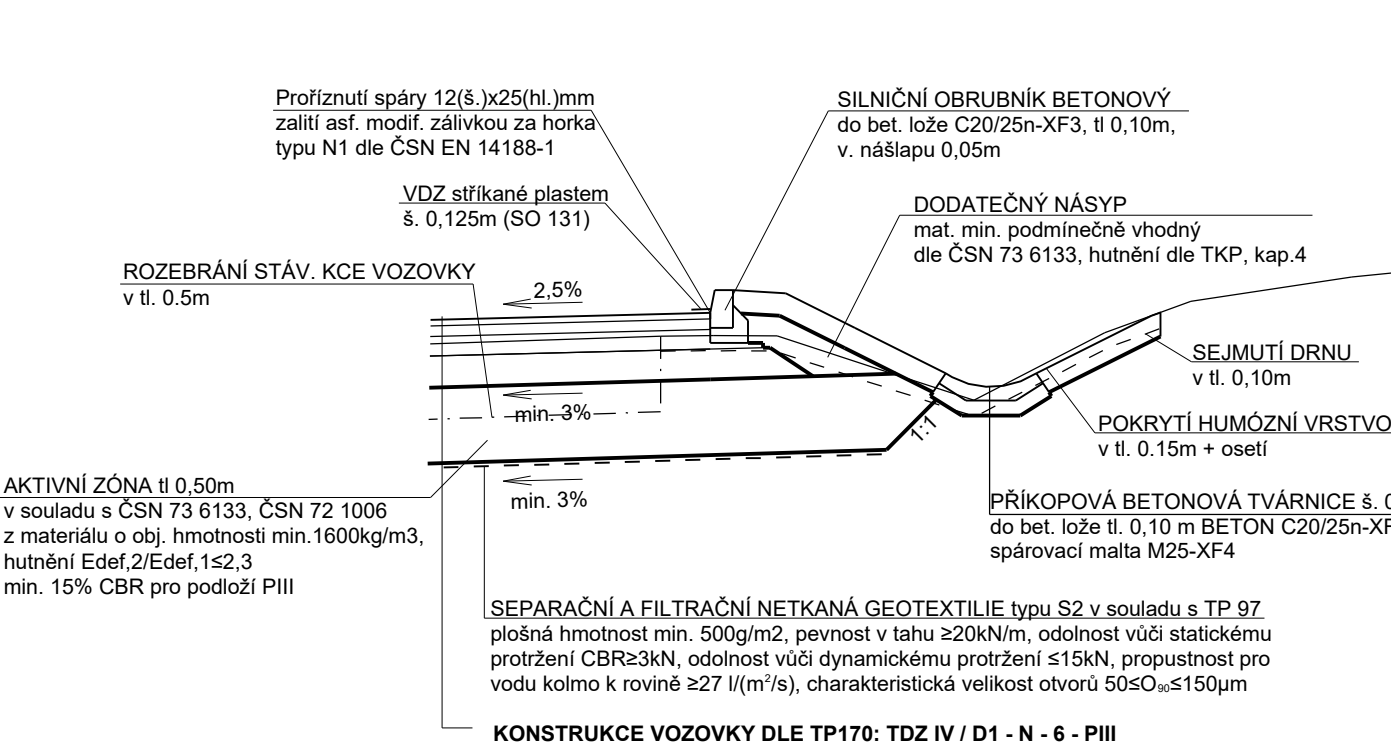
- v místě jednostranného sklonu vozovky



- v místě autobusových zastávek



- detail v místě zpevněného příkopu



POZNÁMKA:

-aktivní zóna je navržena, pro případ, že na pláni nebude možné dosáhnout předepsaného modulu přetvárnosti. O jejím zřízení bude rozhodnuto na základě zkoušek hutnitelnosti pláně a souhlasu TDI -výška nášlapu obrub 150 mm resp. 100 mm v úsecích vyznačených v situačních výkresech, v zastávkách 200 mm, ve vjezdech 50 mm, na přechodech a místech pro přecházení 20 mm -varovné pásy budou provedeny po celé délce snížené hrany obrubniku až do rozdílu hran 80 mm, dle výhlášky č. 398/2009 Sb.

KONSTRUKCE VOZOVKY DLE TP170: TDZ IV / D1 - N - 6 - IV - PIII

ASFALTOVÝ BETON PRO OBRUSNOU VRSTVU	ACO 11	50/70	ČSN EN 13108-1	40 mm
SPOJOVACÍ POSTŘÍK KATIONAKTIVNÍ EMULZÍ	PS-C	C 50 B 5	ČSN 73 6129	0,35 kg/m2
ASFALTOVÝ BETON PRO PODKLADNÍ VRSTVU	ACP 16+	50/70	ČSN EN 13108-1	70 mm
INFILTRAČNÍ POSTŘÍK KATIONAKTIVNÍ EMULZÍ	PI-C	C 50 B 5	ČSN 73 6129	0,80 kg/m2
VRSTVA ZE SMĚSI STMELENE CEMENTEM	SC C ₁₀₀		ČSN EN 14 227-1	130 mm
ŠTERKODRŮ (kamenivo fr. 0/32)	SD _A		ČSN EN 13 285	min. 200 mm

KONSTRUKCE CELKEM

min. 440 mm

SOURADNICOVÝ SYSTÉM: S-JTSK
VÝŠKOVÝ SYSTÉM: BpV

SO 101 Modernizace silnice II/213

Objednatel:
**KRAJSKÁ SPRÁVA A ÚDRŽBA SILNIC
KARLOVSKÉHO KRAJE**
Chebská 282, 356 01 Sokolov

Zhotovitel DUSP/PDPS:
Valbek, spol. s r.o.
Vaňurova 505/17
460 01 Liberec

Ypracoval	BC. V. BILEK	Zak. číslo	21-JUL11-005
Zodp. projektant	ING. J. STRNAD	Datum	08/2022
Tech. kontrola		Stupeň	DUSP/PDPS
Akce		Počet formátů	10 x A4
		Č. přílohy	1:50
			Paré
Zhotovitel:	Příloha		
Valbek, spol. s r.o., sff. Ústí n. L. Dělnická 717/21 400 03 Ústí nad Labem	VZOROVÉ PŘÍČNÉ ŘEZY		4